

A vendre :

Rue de l'Hippodrome 222
4000 Liège

Faire offre à partir de

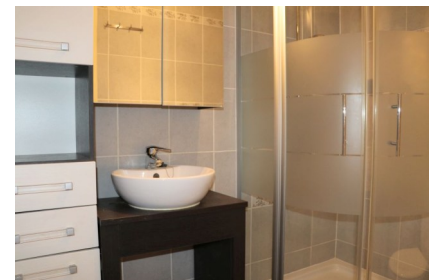
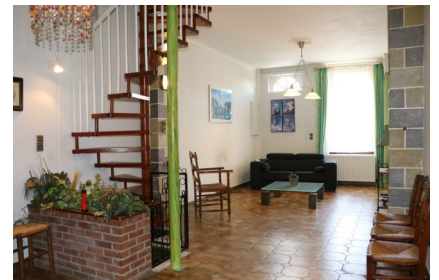
120.000 €

► Description

A 700 m. de la gare de Sclessin, confortable maison 3 façades, en très bon état, vous offrant 110 m² habitables dont un grand séjour, 2 chambres, une jolie terrasse et de nombreux espaces de rangement : cave, grenier, garage et cagibi.

Ecole communale : 800 m.
Supermarché : 700 m.

Charmante maison 2 chambres + terrasse, en très bon état.



► Données

Surface habitable	110 m ²
+ grenier	30 m ²
+ cave	20 m ²
+ garage	18 m ²
+ cagibi	13 m ²
Chambres	2
Salle de douche	1
WC	2
Superficie terrain	1,84 ares
Revenu cadastral	694 €
Prestation énergétique	398 kWh/m ² /E
Emission CO2	99 kg CO2/m ²
Code unique	20241028028321
Disponible	à l'acte



Votre contact : Samuel Collin (IPI 510 800)
Gsm : 0473.23.29.93
Email : scollin@perfect.immo
Site Internet : WWW.PERFECT.IMMO

► Composition :

Rez-de-chaussée (64 m² habitables) :

- Hall / Bureau : 11 m²
- Séjour : 31,5 m²
- Cuisine : 20 m²
- Salle de douche + WC : 1,5 m²

Etage (45 m² habitables) :

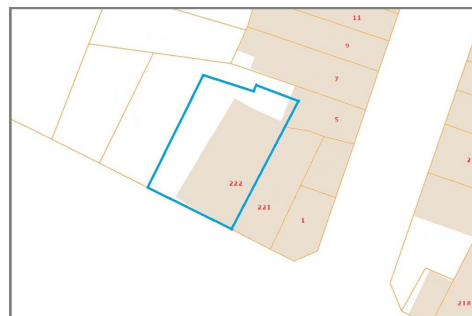
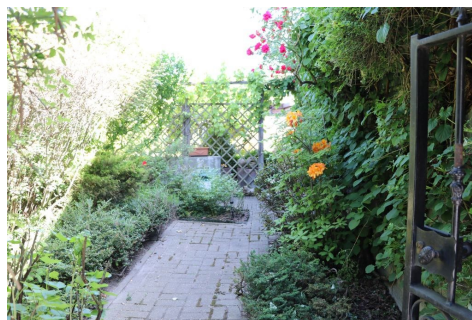
- Hall de nuit / Bureau : 11,5 m²
- Chambre 1 : 15,5 m²
- Chambre 2 : 15 m² (+ balcon)
- Salle de douche + wc : 3 m²

Grenier (escalier escamotable) : 30 m²

Cave : 20 m²

Garage : 18 m²

Cagibi : 13 m²



► Données complémentaires

- Chauffage central mazout
- Double vitrage



Votre contact : Samuel Collin (IPI 510 800)
Gsm : 0473.23.29.93
Email : scollin@perfect.immo
Site Internet : WWW.PERFECT.IMMO